

Международная программа
"Generations and Gender" в Республике
Беларусь: Особенности программы,
результаты, перспективы

Ольга Терещенко

Белорусский Государственный Университет

ДЕМОГРАФИЧЕСКИЕ ТЕНДЕНЦИИ В РОССИИ:
НАСЛЕДИЕ СОВЕТСКОГО ВРЕМЕНИ ИЛИ НОВЫЙ ПОВОРОТ?

Москва, НИУ ВШЭ, 2019

Демография в Беларуси

- Национальный статистический комитет: отдел демографической статистики и переписи населения;
- Институт экономики НАН: сектор социально-демографической политики;
- Белорусский государственный университет: кафедра экономической и социальной демографии (на факультете географии, с 2017 г.)

Известные белорусские демографы

- профессор Рубин Яков Израилевич, 1918-2008
(НИЭИ Минэкономки Беларуси)
- профессор Раков Андрей Андреевич, 1931-1992
(Институт экономики НАН Беларуси)
- профессор Шахотько Людмила Петровна, 1940-2016
(Национальный статком, Институт экономики НАН)
- профессор Антипова Екатерина Анатольевна (зав.
кафедрой экономической и социальной демографии,
Белорусский государственный университет)

Опыт лонгитюдных исследований в Беларуси

Всесоюзный проект «ПУТИ ПОКОЛЕНИЯ»
(1983-1998)

Руководитель: профессор М.Х. Титма,
Тартуский университет

Руководители исследования в Беларуси
академик Е.М. Бабосов (1983-1992)

с.н.с. Е.А. Борковская, Институт социологии НАН
Беларуси (1992- 1999)

Переход на методологию событийного анализа (1992)

- Когортный анализ данных (1983-1992)
- Событийный анализ данных (1992-1998)

Научный руководитель перехода:
профессор Nancy .В. Tuma,
Стэнфордский университет

* Социальное расслоение возрастной когорты:
Выпускники 80-х в постсоветском пространстве.
– М.: Институт социологии РосАН, 1997. – 278 с.

ЮНФПА в Беларуси: Проект «Поколения и гендер»

Первый этап: 2011-2015

консультант С. В. Захаров (РидМиЖ)

- Программа исследования
- Разработка инструментария
- Согласование с Министерством труда и официальной защиты
- Тендер полевых работ
- Обучение сотрудников НИИ труда Министерства труда и социальной защиты методам анализа данных (48 академ. часов)

Проект зарегистрирован Советом Министров РБ в 1915 г.
в базе международной технической помощи,
финансирование совместно с Правительством РФ

2016: Подготовка инструментария к исследованию

- Анкета NIDI: перевод с английского
- Планшеты – 150; объем выборки – 10 000
- ПО: Blase (700 переменных)
- Тестирование и отладка ПО:
Том Эмери (Tom Emery), Виктор Правдивец

Первая волна: опрос (2017)

- Центр социологических и политических исследований БГУ (директор Д.Г. Ротман)
- Стратифицированная адресная выборка: Национальный статистический комитет по данным Переписи 2009
- Ремонт выборки: маршрутный опрос в новых многоэтажных микрорайонах крупных городов
- Контроль: внутренний и внешний (Институт социологии НАН Беларуси)

2017-2018: анализ данных

АВТОРЫ:

- Белорусский государственный университет (12)
- Институт социологии НАН Беларуси (5)
- НИИ труда Министерства труда и социальной защиты (3)
- Медицинская академия постдипломного образования (2)
- Белорусский экономический исследовательско-образовательный центр / Верос (2)
- Независимые аналитики (2)

2017-2018: профессии аналитиков

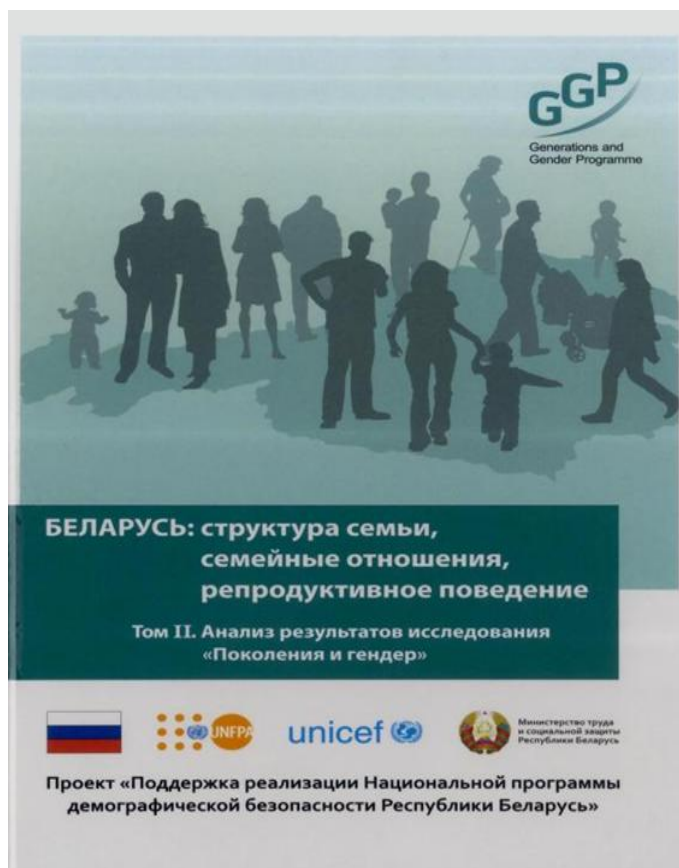
- Демографы (2)
- Экономисты (5)
- Социологи (13)
- Врачи (2)
- Математики (4)

2017-2018:

Основные направления анализа данных

- Переход в самостоятельную жизнь (1)
- Брачно-партнерские отношения (4)
- Репродуктивное поведение и установки (4)
- Родители и дети (3)
- Взаимоотношения поколений (3)
- Гендерные роли: семья и работа (2)
- Качество жизни (2)

2018: Беларусь: структура семьи, семейные отношения, репродуктивное поведение (два тома*)



* легко доступны на сайте ЮНФПА в Беларуси

КОНСУЛЬТАНТЫ, РЕЦЕНЗЕНТЫ, РЕДАКТОРЫ:

Том 1: Методология и опыт проведения исследования «Поколения и гендер»:

- Ротман Д., Белорусский государственный университет
- Эмери Т., Нидерландский междисциплинарный демографический институт

Том 2: Анализ результатов исследования «Поколения и гендер»:

- Кучера Т., Карлов университет, Прага)
- Терещенко, О., Белорусский государственный университет

ПЕРСПЕКТИВЫ: волна 2 (2020-2021)

- финансирование программы «Поколения и гендер» (вторая волна) с участием Правительства РФ
- Встреча партнеров GGP в Париже (октябрь 2019)
- Создание команды: ЮНФПА
- Анкета, ПО: NIDI
- Выборка: ремонт, дополнение
- Программа анализа данных

БЛАГОДАРЮ ЗА ВНИМАНИЕ

Ольга Викентовна Терещенко
Белорусский государственный университет
oteresch@tut.by